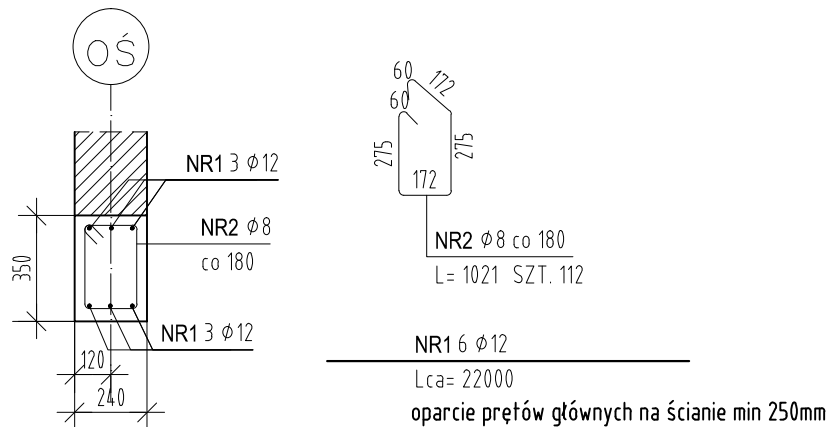
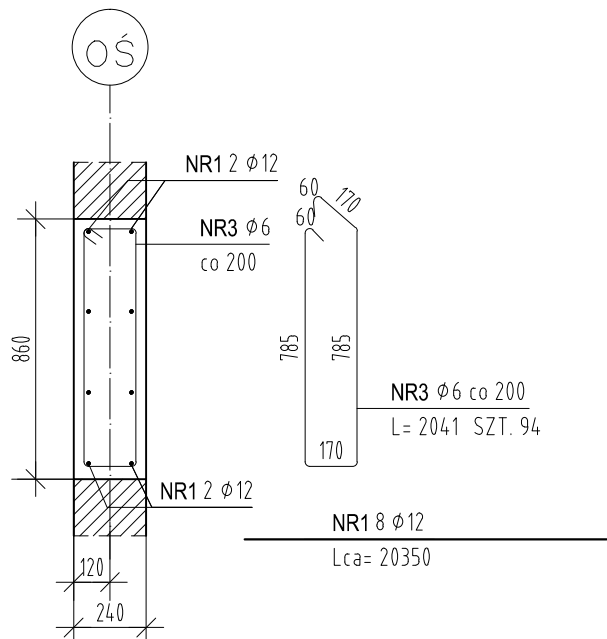


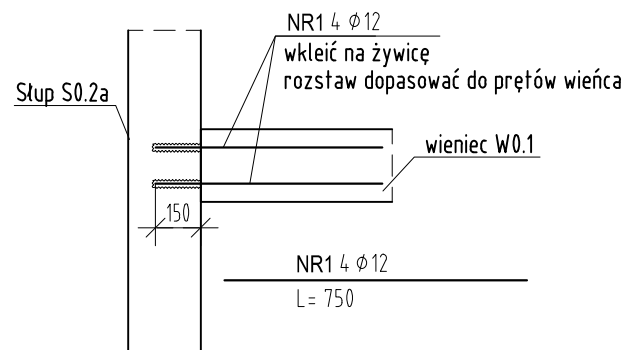
Długość łączna elementu [m]: 20.0  
Naddatek na zakłady [%]: 10



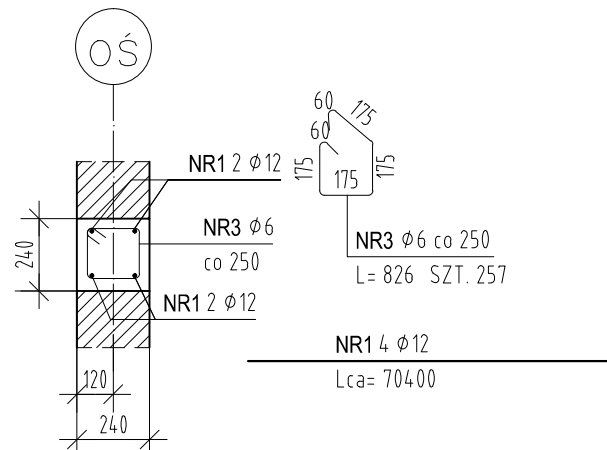
Długość łączna elementu [m]: 18.5  
Naddatek na zakłady [%]: 10



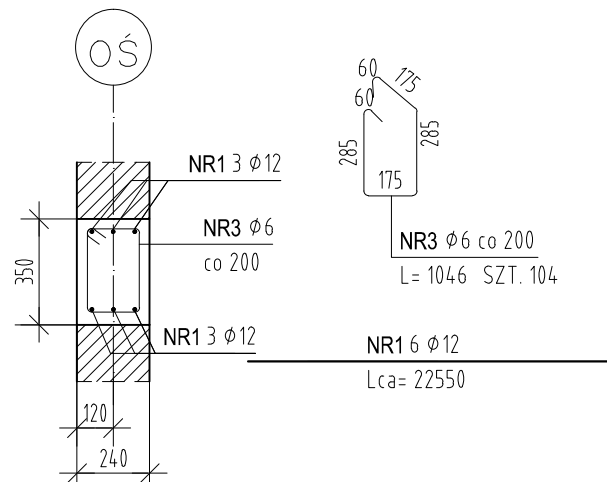
## Wykonać x2



Długość łączna elementu [m]: 64.0  
Naddatek na zakłady [%]: 10



Długość łączna elementu [m]: 20.5  
Naddatek na zakłady [%]: 10



POZ.	NUMER PRĘTA	Ø [mm]	RODZAJ STALI	DŁUGOŚĆ [cm]	LICZBA SZTUK	DŁUGOŚĆ ŁĄCZNA [m]			UWAGI
						A-IIIIN			
						Ø6	Ø8	Ø12	
N1	1	Ø12	A-IIIIN	2200 (h)	6			132	Zamawiać dt. handlowe
	2	Ø8	A-IIIIN	102	112		114.24		
W1.1	1	Ø12	A-IIIIN	7040 (h)	4			281.6	Zamawiać dt. handlowe
	3	Ø6	A-IIIIN	83	257	213.31			
W1.2	1	Ø12	A-IIIIN	2035 (h)	8			162.8	Zamawiać dt. handlowe
	3	Ø6	A-IIIIN	204	94	191.76			
W3.3	1	Ø12	A-IIIIN	2255 (h)	6			135.3	Zamawiać dt. handlowe
	3	Ø6	A-IIIIN	105	104	109.2			
DŁUGOŚĆ RAZEM [m]						514.27	114.24	711.7	
MASA JEDNOSTKOWA [kg/m]						0.222	0.395	0.888	
MASA [kg]						114.17	45.12	631.99	
MASA OGÓŁEM [kg]						791.28			
WYKONAĆ: x 1						791.28			

Uwaga. Wszystkie pręty są wymiarowane w osiach.

Uwaga. Pręty z indeksem "h" zamawiać w długościach handlowych.

Podane długości z indeksem "h" są długościami tylko do zliczeń. Proszę nie ciąć tych prętów na wymiar !!

POZ.	NUMER PRĘTA	Ø [mm]	RODZAJ STALI	DŁUGOŚĆ [cm]	LICZBA SZTUK	DŁUGOŚĆ [m]	UWAGI
						A-IIIIN	
						Ø12	
PŁ_1	1	Ø12	A-IIIIN	75	4	3	
DŁUGOŚĆ RAZEM [m]						3	
MASA JEDNOSTKOWA [kg/m]						0.888	
MASA [kg]						2.66	
MASA OGÓŁEM [kg]						2.66	
WYKONAĆ: x 2						5.32	

Uwaga. Wszystkie pręty są wymiarowane w osiach.